

# SpeedFace M4

Terminal de controle de acesso com reconhecimento facial por luz visível



Múltiplos formatos de cartão



Grau de proteção IP66



Ampla faixa de temperatura operacional



Reconhecimento facial proativo



Ângulo Amplo de Aceitação de Posição de Palma

Compatível com

**ZKBio Access IVS**

**ZKBio CVSecurity**

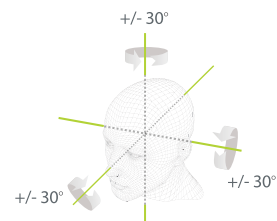


## Recursos

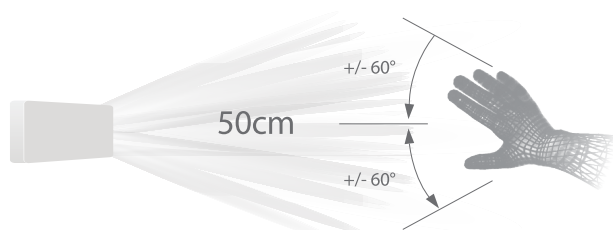
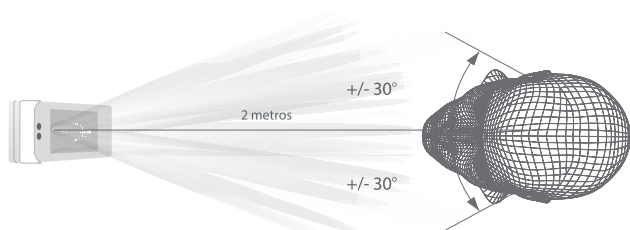
- Reconhecimento facial por luz visível
- Algoritmo anti-falsificação contra quase todos os tipos de ataques de impressão (laser, fotos coloridas e em preto e branco), ataques de vídeos e ataques com máscaras 3D
- Múltiplos métodos de verificação: Rosto / Palma / Cartão / Senha
- Módulos de cartão disponíveis: ID / IC / HID / iClass / Felica / Desfire EV1 / EV2 / Legic
- Luz suplementar com brilho ajustável
- Capacidade: 6.000 modelos de rosto; 3.000 modelos de palma; 10.000 cartões; 200.000 registros
- IP66

## 2 metros de distância de reconhecimento com grande ângulo

A distância de reconhecimento foi estendida para 2 metros, proporcionando maior agilidade de autenticação em ambientes de grande fluxo e em soluções integradas com catracas e cancelas. Enquanto a maioria dos algoritmos suporta detecção de face apenas em ângulo de +/-15°, o SpeedFace M4 dobra o ângulo de detecção em termos de rotação da cabeça e inclinação para +/- 30°.



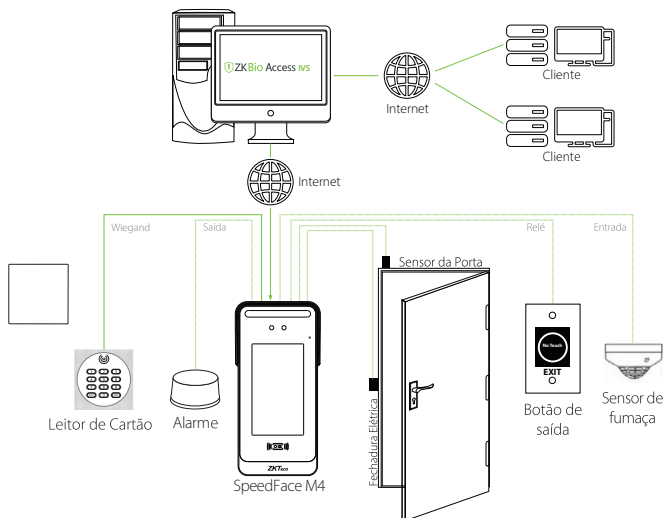
Método de autenticação de palma sem contato com uma nova técnica de rastreamento de mão que permite uma tolerância de ângulo tão ampla quanto +/-60° no eixo de rotação e uma distância de reconhecimento de 50cm.



# Especificações

Tela	LCD de alta resolução, sensível ao toque - 5 polegadas
Capacidade de faces	10.000
Capacidade de palmas	3.000
Capacidade de cartões	10.000
Capacidade de logs de acesso	200.000 (Opcional: 500.000)
Sistema operacional	Linux
Funções	Cartão ID, ADMS, DNS, Entrada T9, Horário de Verão, Câmera, ID de Usuário de 9 dígitos, Controle de Acesso Avançado, Grupos, Feriados, Anti-passback (Anti-retorno), Consulta de Registros, Alarme de Interruptor de Violação, Programação de Sino, POE (Opcional, IEEE 802.3at-2009).
Hardware	CPU Dual Core de 1GHz 1G de RAM / 8G de Flash Câmera de Baixa Luz de 2MP WDR Iluminação Suplementar de LED Ajustável Capa Protetora contra Chuva (Opcional)
Comunicação	TCP/IP, Wi-Fi (Opcional), Entrada/Saída Wiegand, RS485.
Interface de controle de acesso	Fechadura elétrica de terceiros, Sensor de porta, Botão de saída, Saída de alarme, Entrada auxiliar.
Módulo de cartão (opcional)	IC / HID / iClass / Felica / Desfire EV1 / EV2 / Legic
Velocidade do reconhecimento facial	≤ 0.5s por face
Algoritmos biométricos	ZKFace V5.8 e ZKPalm V12.0
Índice de proteção	IP66
Alimentação	Tensão: DC 12V Corrente: Max. 3A
Umidade operacional	10% a 90%
Temperatura operacional	-30°C a 60°C
Dimensões (L x A x P)	103.83 x 212.41 x 50.60 (mm)
Softwares compatíveis	ZKBio CVSecurity e ZKBioAccess IVS
Precisão de reconhecimento	99.75%

## Configuração



## Dimensões (mm)

